



Kawe Plaza

Pärnu mnt. 15, Tallinn

Büroopind: 1 535 m²

Korrus: 3

Hind: 19 €/m²

Kuuüür: 28 400 €

Hinnale lisanduvad kõrvalkulud ja käibemaks.





Kawe Plaza

Pärnu mnt. 15, Tallinn

Asukoht: Pärnu mnt. 15, Tallinn

Üldpind: 7 472 m²

Ehitusaasta: 1998

Üürnikud: Cobalt, Silmalaser, SynLab,
Kodumaa Kapital, Jahu Gurmee

Hinnale lisanduvad kõrvalkulud ja käibemaks.

Unikaalse arhitektuuriga Kawe Plaza on Tallinna üks esimesi täisklaasfassaadiga büroohooneid ning asub otse Vabaduse väljaku serval. Hoone läbis uuenduskuuri 2023 sügisel eesmärgiga saavutada kogu hoonele parem energiatõhusus. Renoveerimise käigus vahetati välja kõik tehnoseadmed ning hoone esi- ja tagafassaad. Pärnu mnt. poolne uus klaasfassaad sai kolm korda parema U-arvu (soojuslähivusega) kui vana. Koos tehnosüsteemide uuendamisega hakkas hoone automaatikat juhtima tehisintellekt.

Kaur-Kaspar Reikter

kaspar.reikter@kawe.ee

(+372) 552 0001



Kawe Plaza

Pärnu mnt. 15, Tallinn

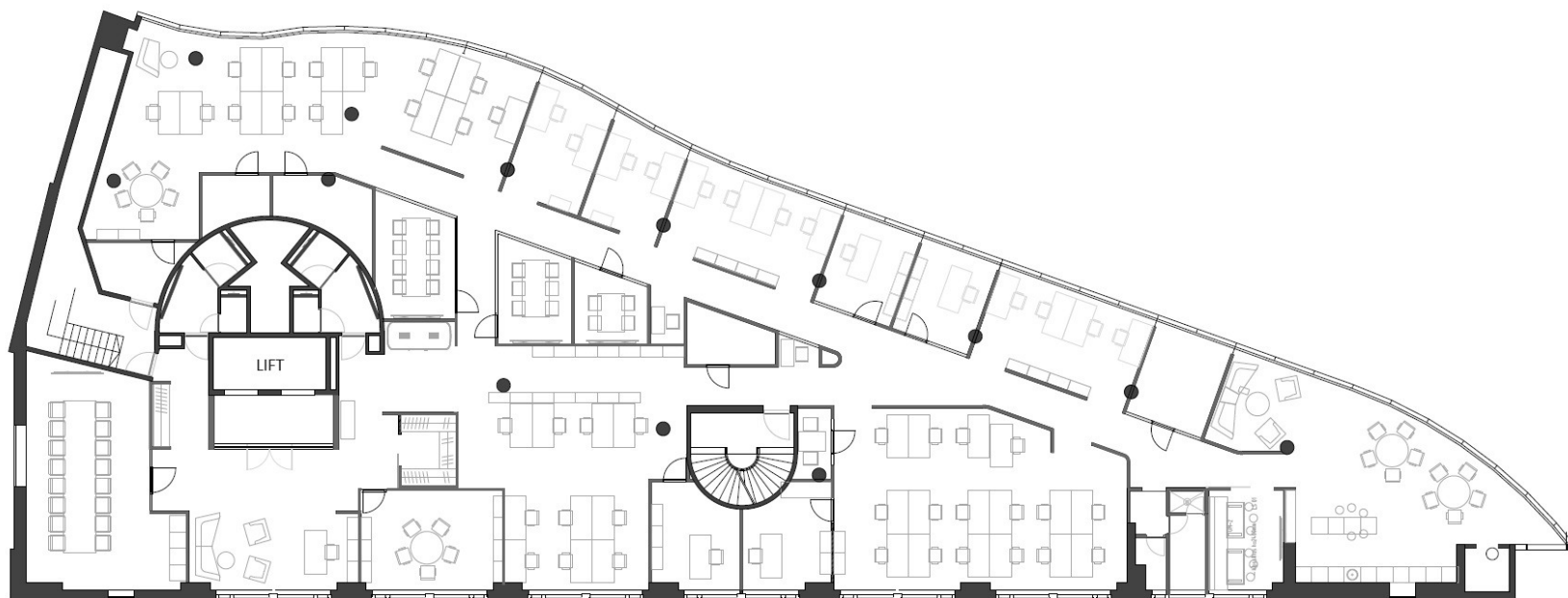
Büroopind: 1 535 m²

Korrus: 3

Hind: 19 €/m²

Kuuüür: 28 400 €

Hinnale lisanduvad kõrvalkulud ja käibemaks.



Kaur-Kaspar Reikter

kaspar.reikter@kawe.ee

(+372) 552 0001



Kawe Plaza

Pärnu mnt. 15, Tallinn

Korrus: 3

Büroopind: 1535 m²

Korrus: 3

Hind: 18.5 €/m²

Kuuüür: 28400 €

Hinnale lisanduvad kõrvalkulud ja käibemaks.

Kaur-Kaspar Reikter

kaspar.reikter@kawe.ee

(+372) 552 0001





Kawe Plaza

Pärnu mnt. 15, Tallinn

Korrus: 3

Büroopind: 1535 m²

Korrus: 3

Hind: 18.5 €/m²

Kuuüür: 28400 €

Hinnale lisanduvad kõrvalkulud ja käibemaks.

Kaur-Kaspar Reikter

kaspar.reikter@kawe.ee

(+372) 552 0001

