



## Kawe City

Estonia pst 19 / Tatari 1, Tallinn

Rõduga büroopind: 344 m<sup>2</sup>

Korrus: 4

Hind: 15 €/m<sup>2</sup>

Kuuüür: 5 159 €

Hinnale lisanduvad kõrvalkulud ja käibemaks.





## Kawe City

Estonia pst 19 / Tatari 1, Tallinn

**Asukoht:** Estonia pst 19 / Tatari 1, Tallinn

**Üldpind:** 9 250 m<sup>2</sup>

**Ehitusaasta:** 2022

**Üürnikud:** PriceWaterhouseCoopers,  
Swedbank, Creditinfo, Parsiq,  
ESTDEV, Salon+ Pardur

Hinnale lisanduvad kõrvalkulud ja käibemaks.

**Kaur-Kaspar Reikter**

kaspar.reikter@kawe.ee

(+372) 552 0001

Kawe City – uuele energiale avatud büroohoone Vabaduse väljaku ääres, kohe Kawe Plaza kõrval. Modernne, kaasaegset olevikku peegeldava maja silmapaistvas arhitektuuris on ühe osana säilitatud arhitekt Ernst Kühnerti loodud miljööväärtusliku maja fassaad. Suurte akende ja kõrgete lagedega A-energiaklassi 7. korruselise hoone pakub avaraid vaateid Vabaduse väljakule, vaikset ja mugavat töökeskkonda ning madalaid kõrvalkulusid. Bürooos on kasutusel mitmed nutikad kõrvalkulusid kokkuhoidvad lahendused. Hoonel on keskk...

### Hoone

- Esinduslik maja Tallinna kesklinna südames
- A-energiaklass
- Katusel päikesepaneelid
- Mugav ligipääs nii auto kui ühistranspordiga
- Kolm ühes kliimasüsteem – ventilatsioon, jahutus ja küte
- vesipõrandaküte, automaatsed läbipaistvad välikardinad päikese kaitseks
- Peafuajees võtab külalisi vastu ning abistab administraator
- Hoonel BREAAAM Excellent sertifikaat

### Parkimine

- Parkimisvõimalused autodele ja jalgratastele hoone maa-aluses garaažis
- Mitmed parkimismajad ja parkimisplatsid lähiümbruses

### Üüripind

- Suurte akende ja kõrgete lagedega ruumid
- Aknad avanevad Tatari tänavale ning sisehoovi, boonuseks isiklik lõunapoolne terrass
- Sissepääs hoone fuajees, liftid viivad otse bürosse
- Avarad ruumid on kasutatavad ööpäevaringselt
- Kawe personaalne haldusteenus sisaldub üürihinnas
- Meie poolt üürihinnas standardpaketi siseviimistlus, võimalus luua paindlike siselahendusi



# Kawe City

Estonia pst 19 / Tatari 1, Tallinn

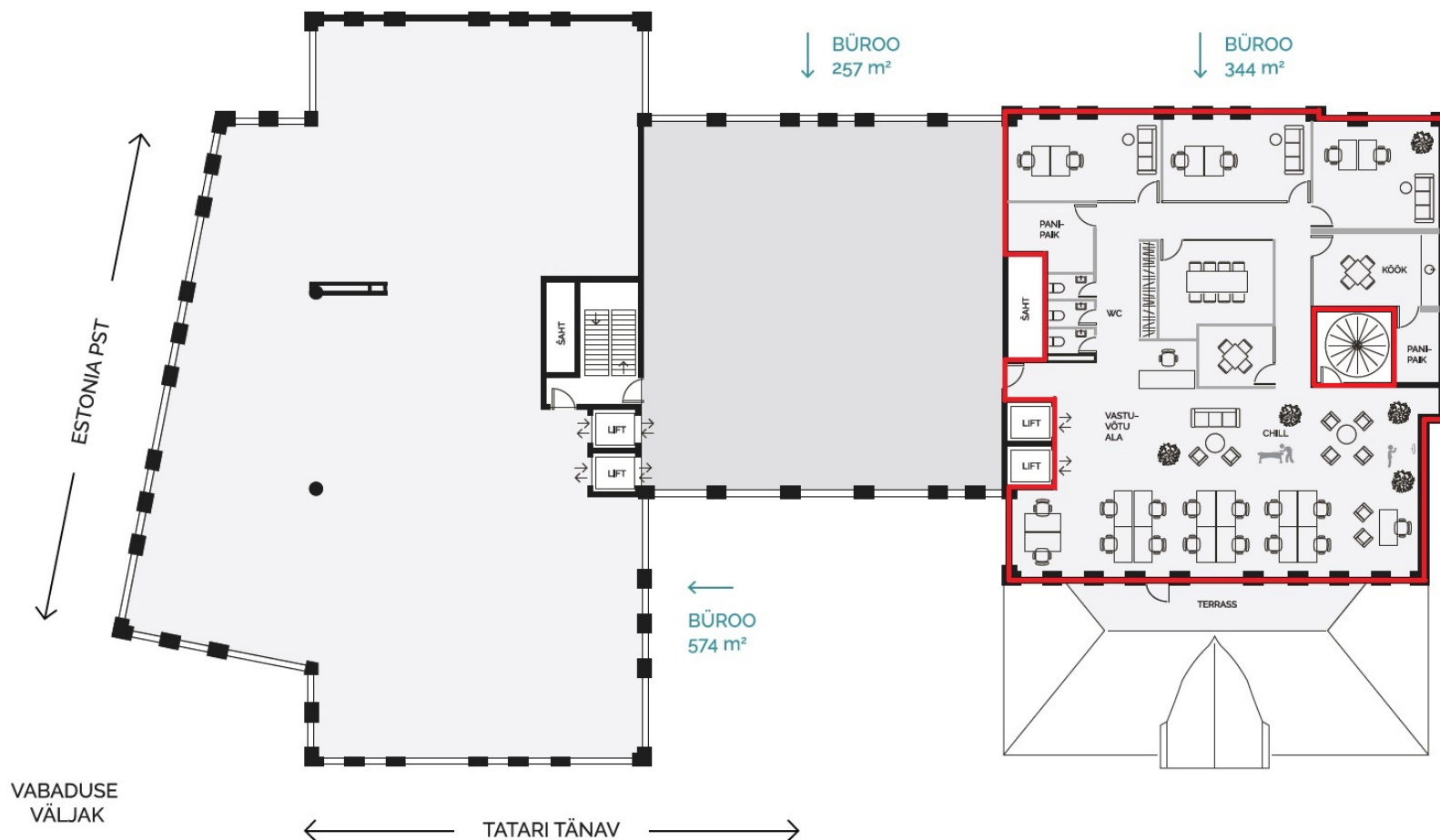
Rõduga büroopind: 344 m<sup>2</sup>

Korrus: 4

Hind: 15 €/m<sup>2</sup>

Kuuüür: 5 159 €

Hinnale lisanduvad kõrvalkulud ja käibemaks.



Kaur-Kaspar Reikter

kaspar.reikter@kawe.ee

(+372) 552 0001





## Kawe City

Estonia pst 19 / Tatari 1, Tallinn

Korrus: 4

**Rõduga büroopind:** 343.9 m<sup>2</sup>

**Korrus:** 4

**Hind:** 15 €/m<sup>2</sup>

**Kuuüür:** 5158.5 €

Hinnale lisanduvad kõrvalkulud ja käibemaks.

**Kaur-Kaspar Reikter**

[kaspar.reikter@kawe.ee](mailto:kaspar.reikter@kawe.ee)

(+372) 552 0001





## Kawe City

Estonia pst 19 / Tatari 1, Tallinn

Korrus: 4

**Rõduga büroopind:** 343.9 m<sup>2</sup>

**Korrus:** 4

**Hind:** 15 €/m<sup>2</sup>

**Kuuüür:** 5158.5 €

Hinnale lisanduvad kõrvalkulud ja käibemaks.

**Kaur-Kaspar Reikter**

[kaspar.reikter@kawe.ee](mailto:kaspar.reikter@kawe.ee)

(+372) 552 0001

